

PERFIL 5-IN-1

PERGO
ORIGINAL LAMINATE

Código de referencia	Foto	Dimensiones	Unidades del envase
PGINCP(-)MD215		2150 x 13 mm x 48 mm	1 (cuchilla + riel incluidos)

Descripción del producto

El perfil de tecnología Incizo® es una solución sencilla para dar a su suelo Pergo® el acabado perfecto que necesita. La cuchilla que se entrega con el producto le permite crear cualquier perfil que pueda imaginar: perfil de dilatación, perfil de adaptación, perfil de transición, perfil final y también moldura de escalón.

El perfil 5 en 1 supone una solución práctica y económica.

Contenido: el perfil 5 en 1, un riel multiuso y una práctica cuchilla.

Aplicaciones

La madera es el componente principal de los suelos Pergo®. Dado que la humedad de una habitación puede variar entre estaciones, es indispensable que el suelo pueda expandirse y contraerse. El suelo debe poder expandirse y encogerse en todas las direcciones. Por eso es necesario dejar una junta de dilatación de 8 a 12 mm. como mínimo en todo su contorno. Puede utilizarse el perfil Pergo® 5 en 1 para rematar esta junta. Pergo® también dispone de una variada gama de rodapiés para dar el acabado perfecto a la junta de dilatación (contra las paredes). (Encontrará más información sobre los rodapiés Pergo® en www.pergo.com).

Puede utilizarse el perfil Pergo® 5 en 1 para 5 aplicaciones distintas.

√ Perfil en T

El perfil de dilatación de Pergo® sirve para unir dos suelos en: entradas, puertas, habitaciones con forma de L o habitaciones donde el suelo supera los 12 metros de longitud o de anchura.



√ Perfil de transición

El perfil de transición de Pergo® hace de nexo de unión con una alfombra fija, por ejemplo.



PERFIL 5-IN-1

√ Perfil de adaptación

El perfil de adaptación Pergo® sirve como nexo de unión entre un suelo Pergo® y un suelo de otro tipo, como recubrimiento de un suelo más bajo, como baldosas, vinílico o parquet.



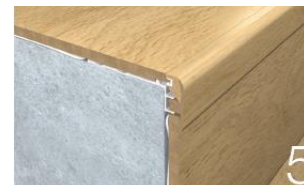
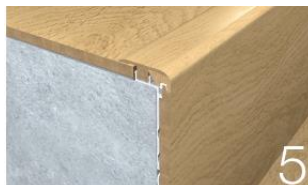
√ Junta terminal

El perfil final de Pergo® sirve para rematar el borde de un suelo frente a una superficie vertical, como puertas correderas, ventanas de baja abertura, peldaños ligeramente más altos o suelos de baldosas.



√ Cantonera de escalón

Se necesita un subperfil de aluminio para la instalación en las escaleras, que debe ser pedido por separado. Por favor, consulta la ficha técnica de ese subperfil para aprender más acerca de la instalación como un perfil de escalera.

**Características**

√ Excelente superficie laminada resistente al desgaste y a los arañazos

Gracias a sus duraderas laminas, el perfil Pergo® 5 en 1 resiste sin problemas los arañazos y el desgaste.

√ No incluye incómodas juntas, a diferencia de otros perfiles multiuso

√ Base de HDF adherida y hermética

El principal componente del perfil Pergo® 5 en 1 es la madera. La base HDF es resistente a la humedad, para que su perfil se mantenga siempre en perfectas condiciones.

√ Raíl multiuso.

También puede utilizar el raíl suministrado en instalaciones con considerables diferencias de altura ; para ello basta doblar el borde.

√ Accesorios a juego

Este perfil Pergo® 5 en 1 está disponible en varios diseños y estructuras de superficie que se adaptan perfectamente al suelo.

√ Económico

Puede utilizar las piezas sobrantes del perfil para otras aplicaciones, y aprovechar así todo el producto.

√ Sencillo

Otra ventaja añadida de este perfil multiuso es que siempre tendrá a mano la solución más correcta.

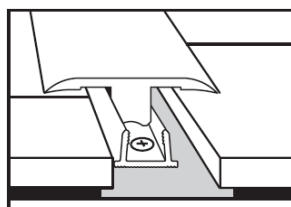
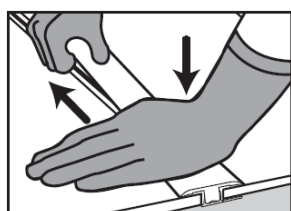
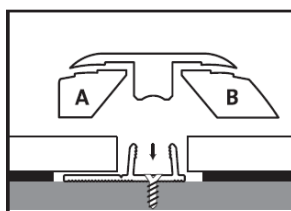
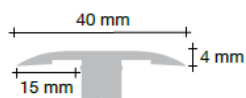
√ Paquete completo

Junto con el perfil multiuso se entrega el rail y la cuchilla.

PERFIL 5-IN-1

Instructions for use

√ Perfil en T

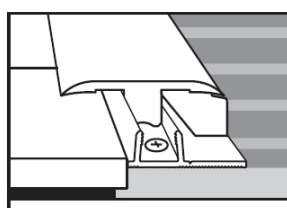
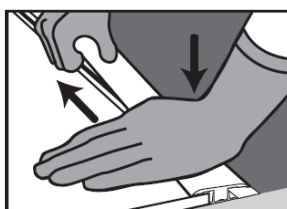
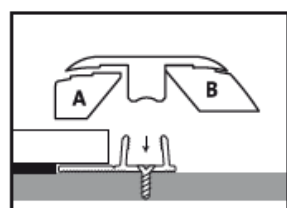
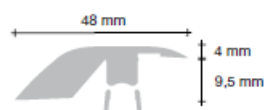


Sierre el perfil hasta lograr la longitud adecuada. Corte la sección A y la B con la cuchilla para formar el perfil de dilatación.

Nota: corte ambos largos primero y después retire los dos bloques.

Al instalar el suelo, asegúrese de tener suficiente espacio entre las dos superficies que conectan con el perfil. Fíjese en la junta de dilatación entre las patas levantadas del rail (donde irá el perfil) y el suelo. Sierre el rail de plástico hasta alcanzar la longitud correcta y céntrelo sobre la base en el espacio abierto, entre las dos superficies del suelo. Puede encajar el rail de distintas formas: (vea más abajo) Empuje suavemente el perfil de un lado a otro en el rail. Presione hasta encajarlo en el suelo.

√ Perfil de adaptación

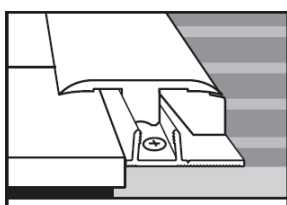
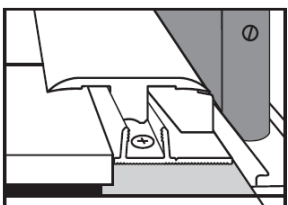
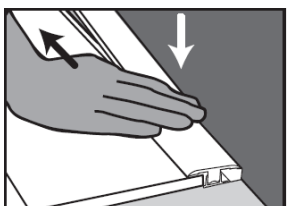
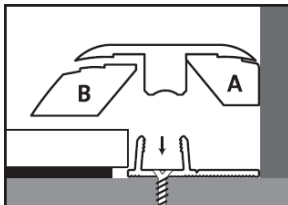
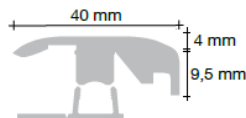


En primer lugar, sierre el perfil hasta lograr la longitud adecuada. Con ayuda de la cuchilla, corte la sección B para formar un perfil de borde.

Haga una marca en la base donde desea colocar el suelo de Pergo®. Permita que la base continúe hasta llegar a esta línea: es mejor colocar el rail (donde encajaremos el perfil de adaptación) en la base después. Asegúrese de colocar el suelo de Pergo® a suficiente distancia del borde del subsuelo. Fíjese en la junta de dilatación entre las patas levantadas del rail (donde irá el perfil) y el suelo. Acople el rail de plástico en la base, con el borde largo en dirección al suelo. Hay dos formas de hacer esta operación: vea más abajo. Empuje suavemente el perfil de un lado a otro para introducirlo en el rail. Presione hasta encajarlo en el suelo.

PERFIL 5-IN-1

√ Junta terminal / perfil de transición



En primer lugar, sierre el perfil hasta lograr la longitud adecuada. Con ayuda de la cuchilla, corte la sección B para formar un perfil de borde.

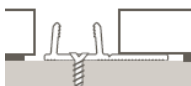
Instalación en una superficie vertical:

Sierre el rail de plástico hasta lograr la longitud adecuada y colóquelo sobre la base, con el borde contra la superficie vertical. Este borde sirve para marcar la distancia. Acople el rail: véase más abajo. Asegúrese de que haya una junta de dilatación suficiente entre el suelo y las patas del rail en que irá encajado el perfil. Empuje suavemente el perfil de un lado a otro para introducirlo en el rail. Presione hasta colocarlo contra el suelo.

Instalación en una superficie vertical: Idéntica a la instalación del perfil de adaptación.

√ Instalación del raíl multiuso

- Instalación normal:



- Instalación con diferencias de altura considerable. Desprenda el borde del rail en la ranura, en toda la extensión del rail. Coloque la pieza desprendida bajo el rail para que supla la diferencia de altura con el suelo. Acople con fuerza ambas piezas en el suelo.



- ¿Cómo hacer el acoplamiento?

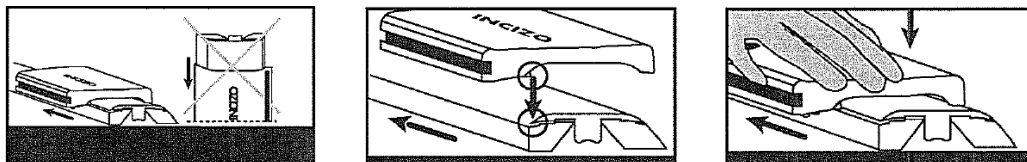
- With screws:
- Con tornillos: El rail puede acoplarse a la base con ayuda de tornillos. Aproveche los orificios ya preparados entre las patas del rail para esta tarea. Tenga cuidados con las tuberías de debajo.
- Con la colla Pergo® Multiglue: Con esta cola ultrafuerte es posible acoplar firmemente todos los raíles a la base. Y no tendrá que preocuparse de las tuberías subterráneas como al utilizar tornillos. Esta cola también tiene un gran poder adhesivo inicial, lo que significa que puede presionar el perfil Pergo® 5 en 1 fácilmente para encajarlo en el rail inmediatamente.



PERFIL 5-IN-1

√ Cuando utilice la cuchilla

TENGA CUIDADO: La punta del perfil de corte y de la cuchilla está muy afilada, por lo que deberá llevar siempre guantes.



Al hacer el corte, coloque siempre el perfil horizontalmente en una base estable.

Coloque la sierra longitudinal en la parte superior del perfil para que la cuchilla pueda pasar por debajo de ella en la estrecha abertura de la cabeza del perfil.

Cuando corte con la sierra, mantenga el nivel de presión del perfil y pásela sobre el perfil en dirección de la flecha.